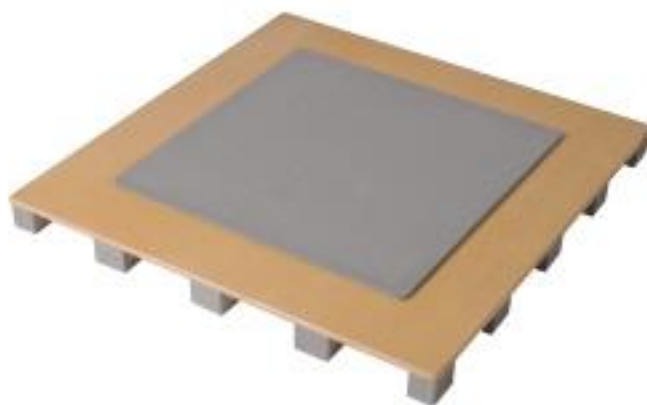




## ПАСПОРТ НА ТРЕНАЖЕР

TW-11 Степ-платформа



# **ПРАВИЛА ХРАНЕНИЯ, ЭКСПЛУАТАЦИИ И ТРАНСПОРТИРОВКИ**

Изделие должно храниться в сухом отапливаемом помещении.

Изделие должно транспортироваться с соблюдением правил для конкретного вида транспорта.

Ежедневно должна проводиться проверка целостности всех элементов тренажера.

Еженедельно должна проводиться чистка моющими средствами, не содержащими абразивных элементов и растворителей.

## **НАЗНАЧЕНИЕ**

Тренажер предназначен в основном для аэробной нагрузки кругового тренинга, а также в реабилитационно-восстановительных целях.

## **ТЕХНИЧЕСКИЕ ДАННЫЕ**

Длина, не более, мм.....	755
Ширина, не более, мм.....	755
Высота, не более, мм .....	65
Вес, не более, кг.....	6
Макс.нагрузка не более, кг.....	150

## СВИДЕТЕЛЬСТВО О ПРИЕМКЕ

Код изделия: TW 11

Тренажер соответствует техническим требованиям конструкторской документации и признан годным для эксплуатации.

Приемку произвел \_\_\_\_\_ Дата выпуска \_\_\_\_\_

*(подпись контролера ОТК)*

Приемку произвел \_\_\_\_\_ Дата выпуска \_\_\_\_\_

*(подпись упаковщика)*

119415 г. Москва, Ленинский проспект, 96, офис 124/126

690002 г. Владивосток, проспект Острякова, 5г, офис 67

Москва: +7 (495) 646 16 23 (с 04.00 до 18.00 по московскому времени)

Екатеринбург: +7 (343) 237 26 96 (добавочный 11)

Владивосток: +7 (423) 2620-999 (добавочный 517)

[info@professional-fitness.ru](mailto:info@professional-fitness.ru)

